



APPARTEMENT LE CHAPELOU AUTUNOIS - LA CHAPELLE-SOUS- UCHON - GRAND AUTUNOIS MORVAN

APPARTEMENT LE CHAPELOU AUTUNOIS - LA CHAPELLE-SOUS- UCHON

Location de vacances pour 8 personnes à La Chapelle-
Sous-Uchon - Grand Autunois Morvan

<https://lechapelouautunois.fr>

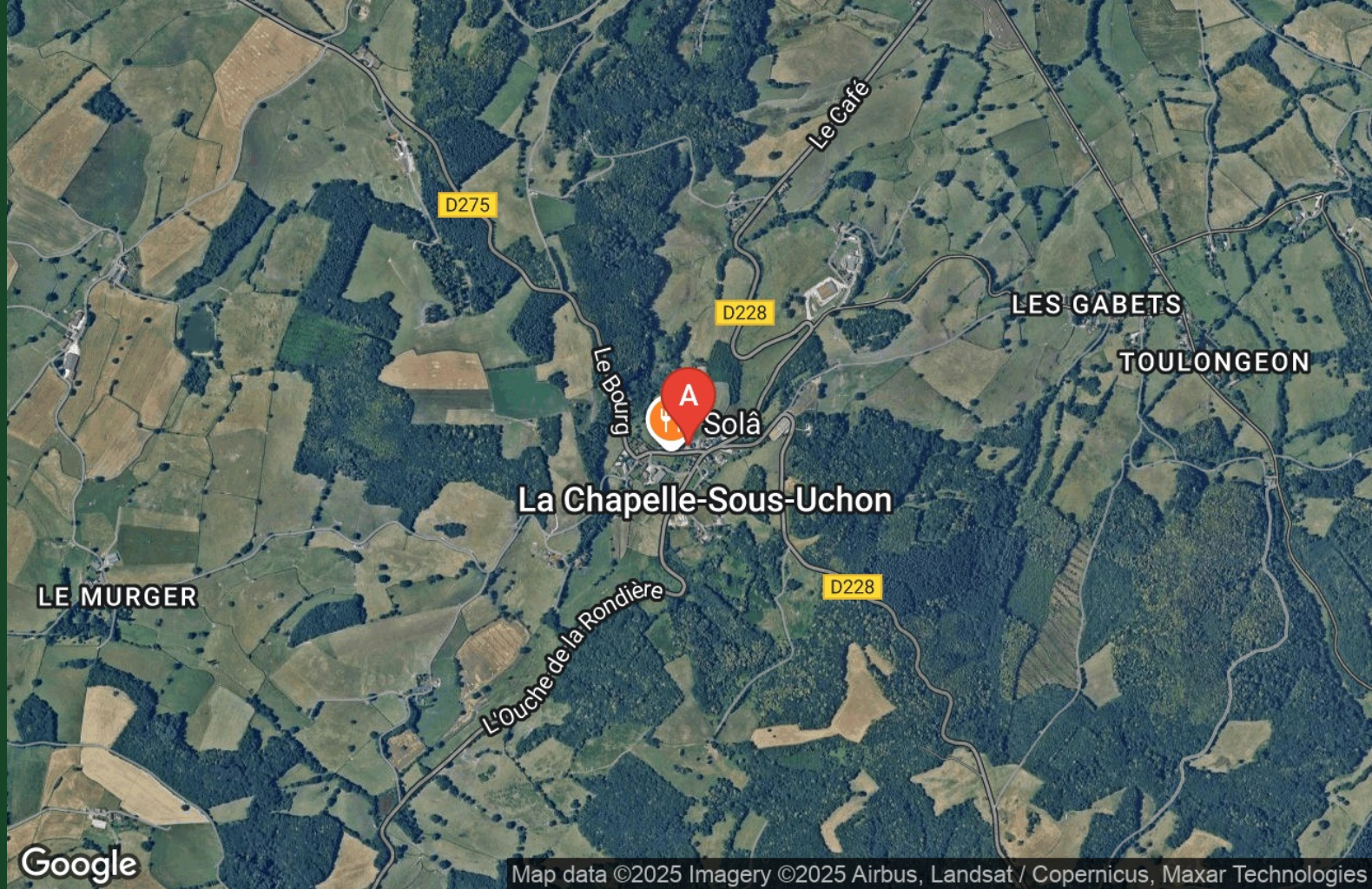


Jacques Bouchot

☎ 03 85 54 44 00

A Appartement Le Chapelou Autunois - La

Chapelle-Sous-Uchon : 50 route d'etang 71190 LA
CHAPELLE-SOUS-UCHON



Appartement Le Chapelou Autunois - La Chapelle-Sous-Uchon



Appartement



8

personnes



3

chambres



0

m2

Soyez les bienvenus dans notre gîte communal « Le Chapelou » (l'apéritif local des grandes occasions !). Nous vous souhaitons de passer le meilleur séjour possible dans notre région riche de traditions, de produits locaux et de nombreux sites aussi touristiques que pittoresques. Nous avons tenté d'apporter le plus grand soin à votre accueil, toutefois nous comptons sur vous pour nous faire part de vos suggestions et nous signaler tout problème que vous pourriez rencontrer.


Pièces et équipements


<i>Chambres</i>	Chambre(s): 3 Lit(s): 0	dont lit(s) 1 pers.: 0 dont lit(s) 2 pers.: 0
<i>Salle de bains / Salle d'eau</i>		
<i>WC</i>		
<i>Cuisine</i>		
<i>Autres pièces</i>		
<i>Media</i>		
<i>Autres équipements</i>		
<i>Chauffage / AC</i>	Chauffage	
<i>Exterieur</i>	Cour	
<i>Divers</i>		

Infos sur l'établissement

 *Communs*

 *Activités*

 *Réseaux* Accès Internet

 *Stationnement* Parking

 *Services*

 *Extérieurs*

A savoir : conditions de la location

Arrivée

Départ

*Langue(s)
parlée(s)*

*Annulation/
Prépaiement/
Dépot de
garantie*

*Moyens de
paiement*

Ménage

*Draps et Linge
de maison*

*Enfants et lits
d'appoints*

*Animaux
domestiques*

Les animaux sont admis.

Tarifs (au 14/02/25)

Appartement Le Chapelou Autunois - La Chapelle-Sous-Uchon

Aucun tarif renseigné (contactez le propriétaire)

Mes recommandations

Toutes les Activités

Découvrir le Grand Autunois Morvan

OFFICE DE TOURISME DU GRAND AUTUNOIS MORVAN

WWW.AUTUN-TOURISME.COM



Solà

☎ 03 85 54 44 24

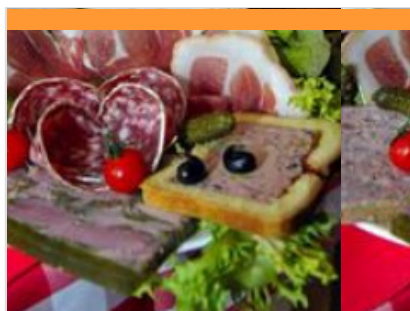
Le Bourg

🌐 <https://sola-auberge.com/>

0.1 km

📍 LA CHAPELLE-SOUS-UCHON 🍴 1

Restaurant au coeur du Morvan avec une vue imprenable la campagne Morvandelle. Venez déguster de la cuisine bistronomique concocté par un Maître restaurateur.



Auberge Croix Messire Jean

☎ 03 85 54 42 06

La Croix Messire Jean

🌐 <https://aubergelacroixmessirejean.fr/>

3.5 km

📍 UCHON 🍴 2

Dans une ambiance de montagne, une cuisine de terroir à base de produit régionaux.



Les Chevaux du Val d'Arroux

☎ 03 85 54 49 75

Les Places

1.3 km

📍 LA CHAPELLE-SOUS-UCHON 🌿 1

Centre équestre proposant des randonnées à cheval mais également des cours pour tous niveaux.



Location de canoë au camping des 2 Rives

☎ 03 85 82 39 73

26 Route de Toulon

🌐 <http://www.des2rives.com>

4.3 km

📍 ETANG-SUR-ARROUX 🌿 2

Location de canoë à la demi-journée ou journée. Descente de la rivière d'Etang-sur-Arroux (depuis le camping) jusqu' à Saint-Nizier-sur-Arroux (non accompagnée). Environ 11 kms de descente dans une nature préservée... Réservation indispensable.



A VTT sur la GTMC, Etang-Luzy-Etang

📍 🌿 1

Partez à l'aventure entre Saône-et-Loire et Nièvre dans le massif du Morvan en suivant le parcours de la GTMC VTT. Départ à VTT et retour par le bus ! Elancez-vous d'Etang-sur-Arroux en suivant le balisage de la GTMC VTT. Entre les bocages et les vallons, admirez la belle campagne de l'Autunois-Morvan et ses trésors insolites et patrimoniaux. Jetez un œil au château de Champignolle juste avant votre arrivée à La Tagnière. Vous remarquerez son jardin remarquable et sa façade classée Monument Historique, malheureusement cette propriété privée ne se visite pas. Quelques kilomètres plus loin et si vous êtes courageux, sortez un petit instant de l'itinéraire pour découvrir une curiosité sans pareille : la Pierre qui Croule. Nous vous défions de faire "crouler" ces 47 tonnes de granit ! Après cette petite excursion, la route n'est plus très longue avant Toulon-sur-Arroux et la pause déjeuner au



